

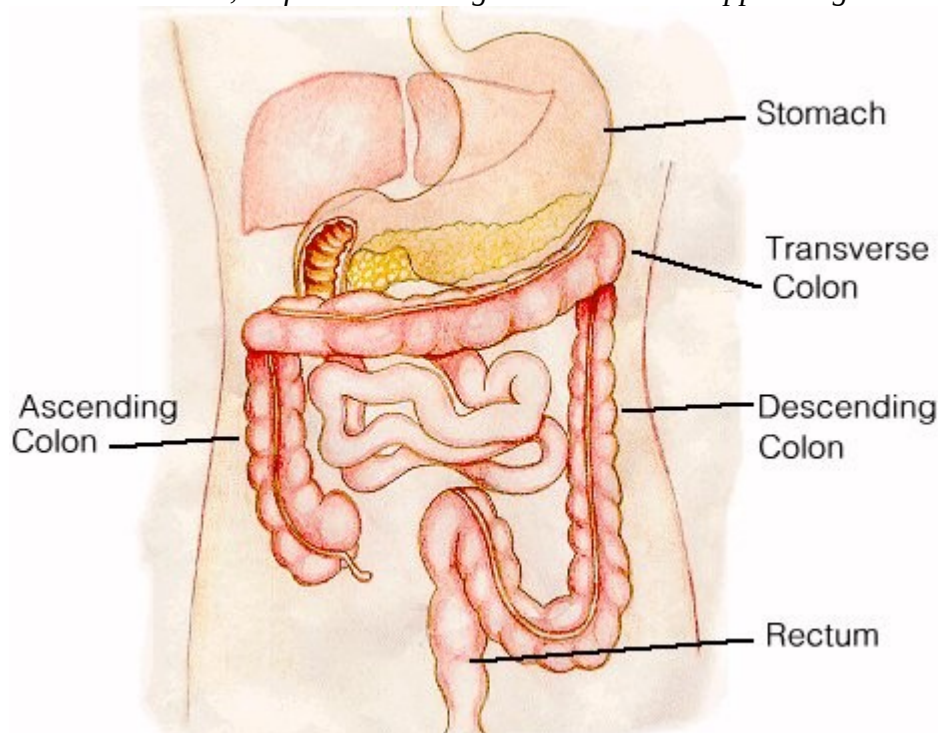
Initiative pour l'information sur les cancers femmes

Cordonné par l'Institut européen de la santé des femmes

www.eurohealth.ie

CANCER COLORECTAL

En France, le cancer du côlon, ou colorectal, se situe au 1er rang des cancers pour les deux sexes. Le cancer du côlon désigne la maladie qui se développe lorsqu'il se trouve des cellules cancéreuses dans les tissus situés près de l'anus, c'est à dire dans le côlon. Le côlon est la partie du système digestif où les déchets s'entassent avant l'excrétion. Le rectum est l'extrémité du côlon, tout près de l'anus. Ensemble, ils forment un long tube musculaire appelé le grand intestin.



Des tumeurs non-cancéreuses, ou bénignes, situées dans le grand intestin s'appellent des polypes. Les polypes bénigns peuvent être enlevés facilement et ne présentent aucun danger.

Les tumeurs malignes du grand intestin sont cancéreuses. Des polypes bénigns qui ne sont pas enlevés peuvent devenir cancéreux. Comme la plupart des cancers, le cancer du côlon est mieux traité si on le trouve tôt.

SIGNES ET SYMPTÔMES

Quelques signes révélateurs :

Sang dans les selles;
Changement dans les selles, cest à dire, diarrhée, constipation, etc...;
Perte de poids sans raison apparente;
Douleur dans l'abdomen ou le rectum;
Anémie non expliquée;
Gonflement persistant de l'abdomen.

FACTEURS DE RISQUE

- Les statistiques prouvent que le cancer des intestins est plus répandu dans les pays industrialisés. Ceci tient aux habitudes alimentaires.
- Antécédents familiaux de tumeurs bénignes (polypes) dans les intestins.
- Antécédents familiaux de cancer des intestins.
- Un régime élevé en matières grasses et pauvre en fibres.
- Les gens qui ont déjà eu le cancer des intestins risquent de le développer à nouveau.

FACTEURS DE RISQUE POSSIBLES

- Obésité.
- Consommation excessive d'alcool.

EXAMENS

Votre docteur commencera son examen par une palpation de l'abdomen, ou par une examination de la voie rectale. Lors d'une examination rectale, votre docteur recherchera des grosseurs en passant doucement ses doigts dans le rectum et sur la région située autour. Votre docteur peut aussi examiner vos selles pour voir si elles contiennent du sang. Votre docteur peut également vouloir regarder à l'intérieur de la voie rectale, ou rectum, et examiner le côlon avec un instrument spécial appelé un sigmoidoscope ou un proctosigmoidoscope. Cet examen permet de déceler environ la moitié de tous les cancers du côlon et des cancers rectaux. Vous pouvez ressentir une certaine pression, mais en principe, vous ne ressentirez aucune douleur. Votre docteur peut également vouloir regarder à l'intérieur du rectum et du côlon avec un outil spécial appelé un colonoscope. Cet examen a lieu habituellement dans un hôpital. Vous pouvez ressentir une certaine pression mais en principe, aucune douleur. Les résultats et le traitement choisi dépendent du stade de votre cancer (par exemple, si celui-ci est situé juste dans les parois de votre côlon et/ou s'il s'est répandu ailleurs) et de votre état de santé général. Après votre traitement, vous pouvez avoir besoin de rayons X et d'une analyse de sang pour voir si votre cancer est revenu.

TRAITEMENT

Il existe trois types de traitement pour les personnes atteintes du cancer du côlon : [la chimiothérapie](#), [la radiothérapie](#), et [la chirurgie](#).

La chirurgie est le traitement le plus courant pour tous les stades du cancer colorectal. Elle peut comprendre l'ablation d'une partie de votre côlon et/ou du rectum. Selon la longueur retirée, votre côlon pourra ou non être suturé en arrière, et dans certains cas, une colostomie peut s'avérer nécessaire. Une colostomie désigne la création d'une ouverture dans le corps pour évacuer les selles vers l'extérieur. Une colostomie oblige à porter un sac spécial qui récupère les excréments produits par le corps. Ce sac spécial, qui colle à la peau autour de l'ouverture, peut être jeté après son utilisation. Ce sac ne se voit pas de l'extérieur.

PRÉVENTION

Le risque de cancer des intestins est diminué si la consommation de matières grasses est réduite. Optez pour un régime riche en fibres (pain complet, riz brun, fruits, farine complète). Le risque est réduit de 25% si de grandes quantités de légumes sont

consommées. On dit également que la consommation de vitamines réduit le risque de cancer des intestins.

Le dépistage sélectif des groupes à risques élevés tels que les personnes avec des antécédents familiaux de cancer aux intestins.

[Contenu](#)

[Cancom](#)

[Retour](#)

Copyright © 2000, 2011 European Institute of Womens Health

European Institute of Womens Health <http://www.eurohealth.ie/>

Vous êtes invités à distribuer et utiliser cette information sans altération.