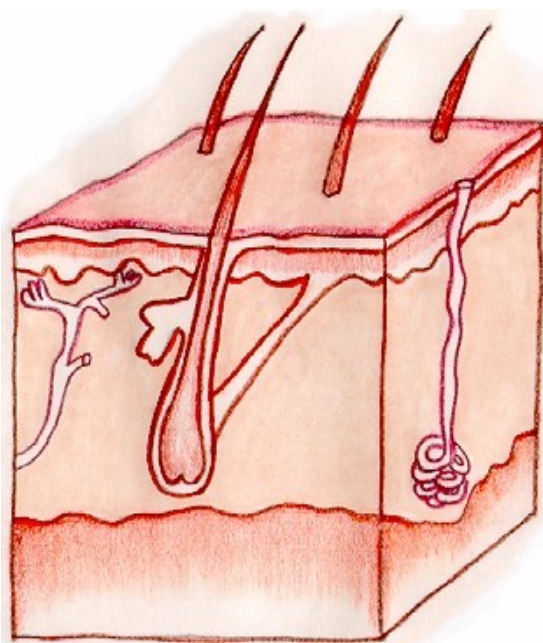


# Initiative pour l'information sur les cancers femmes

Cordonné par l'Institut européen de la santé des femmes

[www.eurohealth.ie](http://www.eurohealth.ie)

## LE CANCER DE LA PEAU



Chez l'être humain, la peau recouvre le corps, et le protège contre le déshydratation et les accidents.

La peau aide à contrôler la température du corps.

Elle contient des organes 'détecteurs' ou des récepteurs qui aident à nous ajuster à des environnements divers.

La peau se compose de 3 couches:

- [L'Épiderme](#)
- [Le Derme](#)
- [La Couche sous-cutanée](#)

Les cellules nouvellement formées sont

repoussées vers la surface où elles s'aplatissent et se durcissent avant de mourir. Ce durcissement est provoqué par une protéine appelée la kératine. Certaines cellules produisent la mélanine, le pigment responsable de la couleur de la peau.

Quand vous vous exposez au soleil, ces cellules se mettent à produire de la mélanine pour protéger la peau contre les rayons ultraviolets du soleil.

En France, on dénombre 8 000 nouveaux cas de cancers cutanés par an, dont le quart touche les moins de quarante ans. Cette incidence est en constante progression. Cet accroissement tient aux expositions excessives aux rayons ultraviolets : bains de soleil

volontaires, lampes à bronzer, activités de plein air liées à la profession ou aux loisirs. Les sujets les plus touchés sont ceux qui ont la peau claire, les blonds ou les roux qui ont des tâches de rousseur, qui bronzent difficilement ou qui attrapent facilement des coups de soleil. Chaque individu a un "capital soleil" qui varie suivant le type de peau (ou phototype) et qui correspond au nombre d'heures d'exposition au soleil que la peau est capable de tolérer. Lorsque ce "capital soleil" est dépassé, le risque de développer un carcinome s'accroît et les expositions excessives, même datant de 20 ou 30 ans, jouent un rôle. Les carcinomes touchent essentiellement les sujets âgés, en particulier les hommes ayant travaillé à l'extérieur toute leur vie: marins, agriculteurs, maçons. Ces dernières années, l'âge moyen de leur apparition a baissé et les femmes sont touchées presque aussi souvent, de par leurs expositions volontaires au soleil. Les enfants sont exceptionnellement atteints. La prévention consiste à se protéger du soleil, dès l'enfance et pendant toute la vie.

## L'Épiderme

---

L'Épiderme désigne la fine couche de peau qui se trouve sur le dessus.

Il est constitué de cellules de peau qui protègent les cellules situées à l'intérieur du corps contre les microbes et les substances dangereuses.

De nouvelles cellules constituées à la base de l'épiderme remontent lentement à la surface.

Lorsqu'elles atteignent la surface, elles sont mortes. Les cellules mortes tombent d'elles mêmes, pour faire de la place aux nouvelles cellules.

L'une des fonctions principales de l'épiderme est donc d'assurer le **renouvellement des cellules**.

L'épiderme sert aussi de barrière pour conserver l'humidité, les vitamines, les sels minéraux et les protéines.

## Le Derme

---

Le Derme désigne la couche de tissus qui est plus profonde et plus épaisse que l'épiderme.

Les racines des poils et des cheveux s'y trouvent, à l'intérieur de follicules pileux.

Chaque follicule contient une, ou plusieurs, glandes sébacées qui produisent le sébum.

Le sébum est une substance huileuse qui assure la santé des cheveux, des poils, et de la peau.

Les glandes sudorales, qui produisent la transpiration, sont implantées dans le derme. Certaines glandes sudorales sont reliées aux follicules pileux, d'autres s'ouvrent directement dans la couche supérieure de la peau, c'est à dire dans l'épiderme.

Le Derme contient tous les organes qui assurent les sensations du toucher, de la pression, de la douleur et de la température. Les fibres nerveuses et les vaisseaux sanguins sont situés dans le derme.

# La Couche Sous-Cutanée

---

La couche sous-cutanée se trouve sous le derme.

Elle est composée de tissus lâches qui assurent les communications, tel que le tissu désigné sous le nom d'adipose.

Ceci favorise l'insulation du corps en contrôlant la hausse et la baisse de la température.

Si cette couche est trop développée, l'obésité ou les kilos superflus se verront.

---

[Contenu](#)

[Cancom](#)

[Retour](#)

Copyright © 2000, 2011 European Institute of Womens Health

European Institute of Womens Health <http://www.eurohealth.ie/>

*Vous êtes invités à distribuer et utiliser cette information sans altération.*