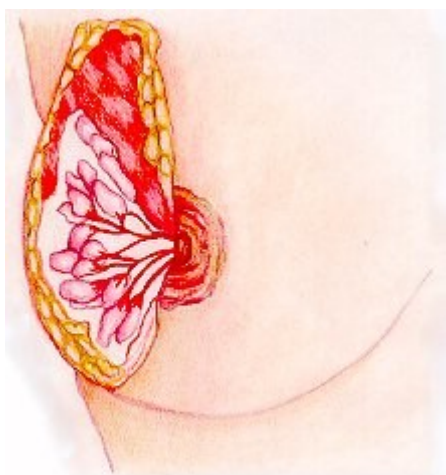


# Initiative pour l'information sur les cancers femmes

Cordonné par l'Institut européen de la santé des femmes

[www.eurohealth.ie](http://www.eurohealth.ie)

## DÉTAILS DU SEIN



### Qu'est ce que les seins?

Les seins sont des glandes!

Chez les femmes, leur but principal est de produire le lait après l'accouchement.

Ils se composent d'un grand nombre de glandes qui aident à produire et à conserver le lait.

Cette image montre la structure interne du sein, vu de l'avant. Elle montre comment les diverses glandes sont reliées entre elles, et comment elles sont reliées au mamelon.

**Les parties qui constituent le sein:** (choisissez parmi la liste ci-dessous)



Glandes



Graisse



Muscles

### **Facteurs de risque:**

- Le vieillissement, en particulier après le ménopause, soit à partir de 50 ans;
- Une parente proche qui a eu un cancer du sein;
- Première grossesse après 30 ans;
- Ménarche précoce – première menstruation tôt;
- Ménopause tardive;
- Obésité;
- Consommation élevée d'alcool.

### **Facteurs Protecteurs:**

- Première grossesse avant 25 ans – facteur fortement protecteur;
- Régime élevé en fibre;
- Consommation élevée de fruits et de légumes.

### **Faits et chiffres :**

- En France, une femme sur 11 risque de développer un cancer du sein.
- Le cancer du sein représente un quart des cancers chez la femme.

---

[Contenu](#)

[Cancom](#)

[Retour](#)

Copyright © 2000, 2011 European Institute of Women's Health

European Institute of Womens Health <http://www.eurohealth.ie/>

*Vous êtes invités à distribuer et utiliser cette information sans altération.*