

## Proyecto de Comunicación sobre los Cánceres de la Mujer

Coordinado por el Instituto Europeo de Salud de la Mujer

[A cerca de los senos](#) | [Partes de los senos](#) | [Factores de riesgo](#) | [Factores de protección](#) | [Hechos](#)

### Los senos son glándulas



**Vista frontal: mostrando glándulas, tejido graso y músculo.**

En mujeres, su propósito principal es generar leche después del parto. Están formados por un gran número de glándulas que producen y almacenan leche en ese momento.

La imagen muestra la construcción interna del seno, desde una vista frontal. En ella se detalla como el gran número de glándulas están conectadas e interconectadas al pezón.



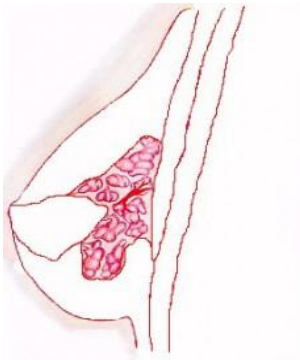
**Vista lateral: mostrando glándulas, tejido graso y musculo.** Esto provee una imagen clara de la estructura del seno de la mujer. Se pueden ver todas las glandulas conectadas al pezón. Realizar una revisión de los senos regularmente puede ayudar a la identificación de cualquier cambio. Hay que recordar que no todos los quistes son cancerosos, pero todos deben ser revisados por un profesional de la salud. Un chequeo temprano ayuda a tomar un rol activo en el cuidado de la salud.

Un quiste puede aparecer en cualquier parte del seno o debajo de las axilas, a través de las glandulas linfáticas.

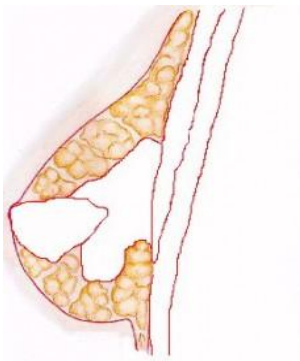
## Partes del área del seno:



**Seno: Glándulas (vista frontal)** Las glandulas mamarias se llaman alvéolos, tienen pocos milímetros de largo. Estos alveolos se agrupan en grupos conocidos como lobulos. Cada lobulo tiene un conducto que llega a una abertura en el pezón.



**Seno: Glándulas (Vista lateral)**



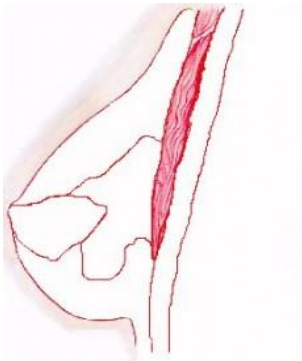
**Seno: Tejido graso (Vista lateral)**



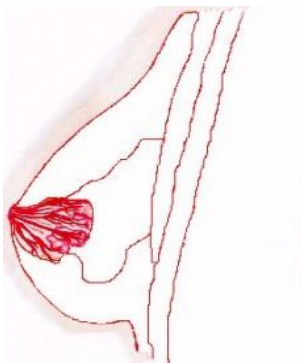
**Seno: Tejido Graso (Vista Frontal)**



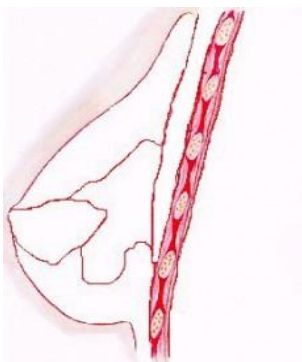
**Musculo del seno (Vista Frontal)**



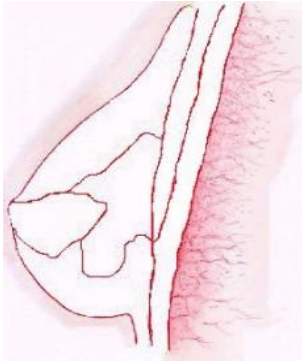
**Musculo del seno (Vista Lateral)**



**Pezon (Vista lateral)**



**Caja toracica (Vista lateral)**



## Capa muscular de sujeción del seno (Vista Lateral)

### Factores de Riesgo:

- La edad, Particularmente después de la menopausia, o los 50 años de edad
- Tener un pariente que ha desarrollado cáncer de mama después de haber sido madre a una edad tardía - por ejemplo, después de los 30.
- Menarquía temprana - primera menstruación a una edad temprana.
- Menopausia tardía
- Obesidad - sobrepeso. Exceso de consumo de alcohol.

### Factores de protección:

- Primer embarazo antes de los 25 - esto da un alto nivel de protección.
- Dieta alta en fibra.
- Alto consumo de frutas y vegetales.

### Hechos.

#### De España:

- En España, una de cada 16 mujeres desarrollará cáncer de mama.
- En España, una de cada 11 mujeres mayores de 50 años desarrollará cáncer de mama
- El cáncer de mama es la segunda causa de muerte de mujeres españolas.
- Aproximadamente el 14% de mujeres muere de cáncer.
- En comparación con otros países europeos, España tiene el puesto 24 en el número de muertes por cáncer de mama.

#### Del resto del mundo:

- El cáncer de mama es el cáncer más común en occidente.
- Es la segunda causa líder de muertes por cáncer.
- En los Estados Unidos el riesgo de enfermarse es más alto que nunca, en Australia y en países de la Unión Europea es ligeramente menor, mientras que en África y Asia es muy bajo.
- En Europa, 275.000 mujeres son afectadas cada año.