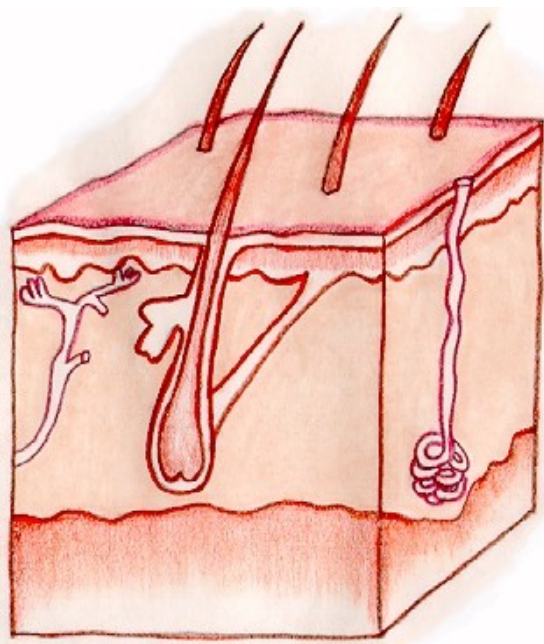


Cancro: Informazioni per le Donne
Istituto Europeo per la Salute delle Donne
www.eurohealth.ie

CANCRO DELLA PELLE



Negli esseri umani la pelle ricopre tutto il corpo, proteggendolo dalla perdita di acqua e da danni fisici.

La pelle aiuta a regolare la temperatura corporea.

Contiene gli organi "di senso" che ci aiutano a registrare ciò che accade intorno a noi.

La pelle si compone di 3 strati:

- [Epidermide](#)
- [Derma](#)
- [Strato Sottocutaneo](#)

Mentre le cellule recentemente formate sono spinte verso la superficie, esse si appiattiscono, si induriscono e poi muoiono.

L'indurimento è causato da una proteina chiamata cheratina. Determinate cellule producono anche la melanina, il pigmento responsabile del colore della pelle.

Quando si prende il sole, queste cellule producono una quantità maggiore di melanina.

Questo perchè la melanina è in grado di proteggere la pelle dalla radiazione UV della luce solare.

I cancri della pelle sono quelli più comuni in Irlanda, rappresentano il 26% dei cancri femminili ed il 22,4% di quelli maschili. Circa 6.000-7.000 nuovi casi di cancro della pelle avvengono in Irlanda ogni anno.

Contenuti **Cancom** **Indietro** **Avanti**

Copyright © 2000, 2011 Istituto Europeo per la Salute delle Donne

European Institute of Womens Health <http://www.eurohealth.ie/>

Siete invitato a distribuire ed usare queste informazioni senza alterazioni.