

Details der Brust



Frauenkrebs Kommunikationsprojekt

Koordiniert durch das Europäische Institut für Frauengesundheit

<http://www.eurohealth.ie/cancom/>

[Über Brüste](#) | [Brust Teile](#) | [Risikofaktoren](#) | [Schutzfaktoren](#) | [Fakten](#)

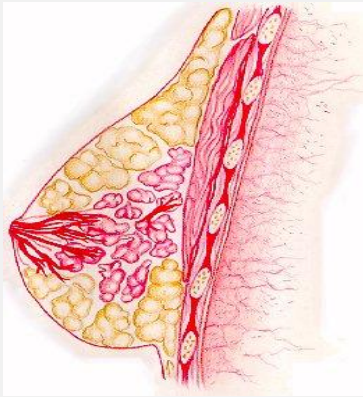
Die Brüste sind Drüsen



Voorderansicht: zeigt Drüsen, Fettgewebe und Muskulatur

Bei Frauen ist ihr Hauptzweck, um Milch nach der Geburt produzieren. Sie werden aus einer großen Anzahl von Drüsen, die Milch produzieren und speichern zu diesem Zeitpunkt gemacht.

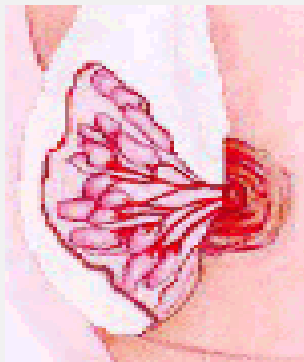
Das Bild zeigt den inneren Aufbau der Brust, aus der Vorderansicht. Es zeigt auf, wie die verschiedenen Drüsen miteinander und mit der Brustwarze verbunden sind.



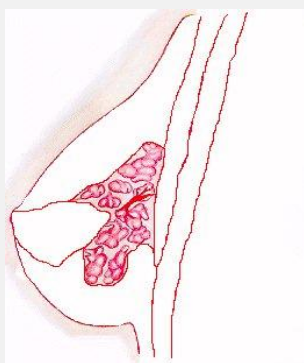
Seitenansicht: zeigt Drüsen, Fettgewebe und Muskeln. Dies liefert ein klares Bild von der Struktur der Brust. Sie können sehen, dass alle Drüsen durch die Brustwarze verbunden sind. Das regelmäßige Überprüfen Ihrer Brüste hilft Ihnen, Änderungen schnell zu erkennen. Denken Sie daran, die meisten Klumpen sind nicht bösartig, aber alle müssen überprüft und Rat von einer medizinischen Fachkraft eingeholt werden. Frühe Kontrolle verhilft Ihnen eine aktive Rolle bei der Verwaltung Ihrer Gesundheit.

Ein Klumpen kann überall im Brustbereich oder unter den Achseln, durch die Lymphdrüsen, erscheinen.

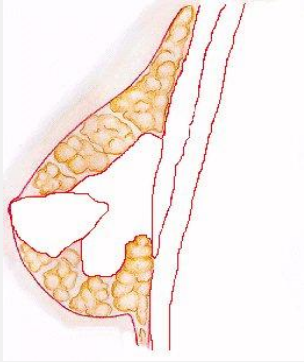
Teile des Brust-Bereich:



Brust: Drüsen (Vorderansicht) Milchdrüsen werden Alveolen genannt und sind ein paar Millimeter große Hohlräume. Diese, die Alveolen, sind in Gruppen verbunden und werden Lobulus genannt. Jeder Lobulus hat einen Kanal, der durch eine Öffnung in der Brustwarze abfließen kann.



Brust: Drüsen (Seitenansicht)



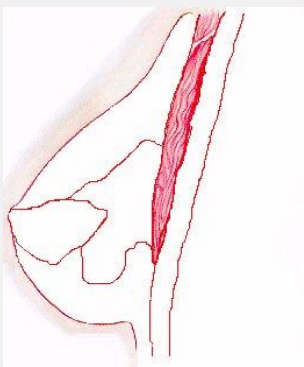
Brust: Fettgewebe (Seitenansicht)



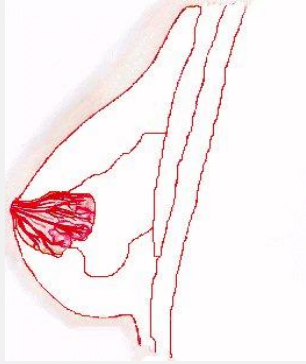
Brust: Fettgewebe (Vorderansicht)



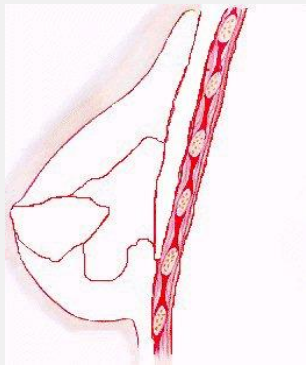
Brustmuskel (Vorderansicht)



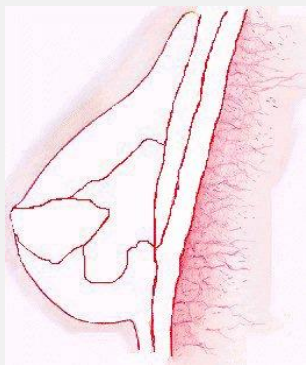
Brustmuskel (Seitenansicht)



Brustwarze(Seitenansicht)



Brustkorb (Seitenansicht)



**Brust unterstützende Muskelschicht
(Seitenansicht)**

Risikofaktoren:

- Älter werden, vor allem nach den Wechseljahren oder ab 50 Jahre
- Eine nahen Verwandte haben, die Brustkrebs entwickelt hat und später im Leben gebärfähig wurde-
dh. erste Schwangerschaft nach 30.
- Frühe Menarche – erste Menstruation in einem frühen Alter.
- Späte Menopause.
- Adipositas – Übergewicht. Bei erhöhtem Alkoholkonsum.

Schutzfaktoren:

- Erste Schwangerschaft vor 25 – das hat eine hohe Schutzwirkung.
- Ballaststoffreiche Ernährung.

- Viel Obst und Gemüse essen.

Zahlen und Fakten.

Aus Irland:

- *In Irland erkrankt jede 14. Frau an Brustkrebs.*
- *In Irland erkrankt jede 11. Frau über 50 an Brustkrebs.*
- *Brustkrebs ist die häufigste Ursache für Krebstod bei irischen Frauen.*
- *Etwa 15% der weiblichen Krebstoten sterben durch Brustkrebs.*
- *Verglichen mit europäischen Ländern, hat Irland den zweithöchsten Stand der Todesfälle durch Brustkrebs.*
- Bei 2,500 Menschen wird jedes Jahr Brustkrebs festgestellt

Aus der Welt:

- Brustkrebs ist die häufigste weibliche Krebserkrankung in der westlichen Welt.
- Es ist die zweithäufigste Todesursache durch Krebs.
- In den USA ist das Risiko zu erkranken so hoch wie nie, in Australien und den EU-Ländern ist etwas niedriger, während in Afrika und Asien sehr gering ist.
- In Europa sind 275.000 Frauen pro Jahr betroffen.